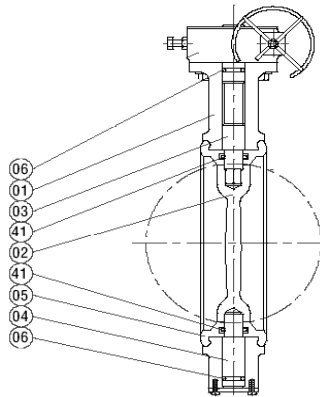


• ΒΑΝΑ ΠΕΤΑΛΟΥΔΑΣ LUG TYPE


Ref	Περιγραφή	Υλικό
01	Κορμός	GGG40
06	Plug	επιπικελ. Χάλυβας
03	Δίσκος	CF8 (AISI 304)
02	Άξονας	Type 410
04	Κάτω άξονας	Type 410
05	Έδρανο	EPDM ή NBR
41	Πάνω έδρανο	EPDM ή NBR

Τεχνικές προδιαγραφές

Ρευστό	Φυσικό αέριο, υγραέριο, αέριο πόλης
Θερμοκρασία λειτουργίας	-10°C / +70°C
Σύνδεση	Φλαντζωτή PN16
MOP	PN16 for DN40-150, PN10 for DN200
Πιστοποιητικά	DIN 3547-1, CE

Η βάνα πεταλούδας LUG TYPE βρίσκει εφαρμογή σε δίκτυα αερίου και αποτελεί μία αξιόπιστη επιλογή καθώς η κατασκευή της γίνεται σύμφωνα με ευρωπαϊκά πρότυπα BS 5155-MSS SP67-API 609.

Η λειτουργία της γίνεται χειροκίνητα με μοχλό μέχρι και 8", ενώ για διαστάσεις μεγαλύτερες από 8" γίνεται με gear box.

Η παραπάνω βάνα προτείνεται από τις εταιρείες αερίου.

Πίνακας συντελεστών K_V και C_V συναρτήσει της γωνίας ανοίγματος

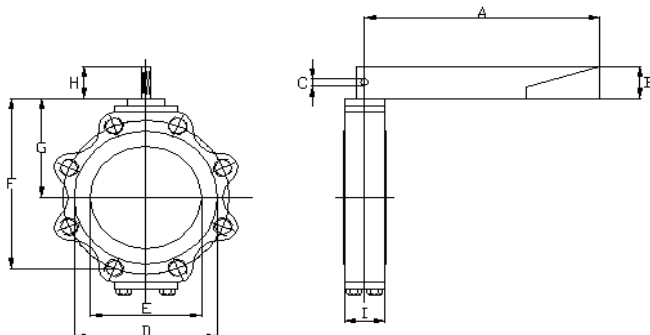
DN	20°		30°		40°		50°		60°		70°		80°		90°	
	K_V	C_V	K_V	C_V	K_V	C_V	K_V	C_V	K_V	C_V	K_V	C_V	K_V	C_V	K_V	C_V
1"1/2	2,6	3	4,3	5	9,5	11	16	18	22	26	39	45	60	70	69	80
2"	6,7	6	7,8	9	16	18	24	28	48	55	62	72	95	110	116	135
2"1/2	8,6	10	13	15	23	27	38	44	73	85	96	110	145	168	181	210
3"	13	15	20	23	34	39	56	65	112	130	142	165	216	250	267	310
4"	23	27	35	41	61	71	99	115	198	230	259	300	401	485	466	540
5"	50	58	74	86	129	150	211	245	414	480	526	610	845	680	948	1100
6"	83	96	121	140	211	245	345	400	677	785	871	1010	1392	1616	1647	1910
8"	142	165	211	245	354	410	591	685	1099	1275	1475	1715	2302	2670	2746	3185
10"	220	255	328	380	560	650	974	1130	1810	2100	2328	2700	3664	4250	4224	4900
12"	319	370	466	540	819	950	1353	1570	2629	3050	3405	3950	5129	5950	8336	7350
14"	388	450	647	750	1120	1300	1905	2210	3517	4080	4836	5610	6964	8078	9655	11200
16"	552	640	776	900	1483	1720	2405	2790	4310	5000	8336	7650	9284	10770	11121	12900

Πίνακας ροπής σε Nm

PN	DN	40	50	65	80	100	125	150	200	250	300	350
	0	11	14	18	27	40	59	88	157	248	343	485
6	11	20	25	32	41	62	92	173	275	382	549	
10	12	23	27	34	54	71	106	166	321	576	680	
16	14	25	29	37	56	86	123	262	392	551	1528	

√ Η τιμή της ροπής μπορεί να διαφοροποιηθεί ως συνάρτηση του υλικού, της θερμοκρασίας και του τύπου του μέσου που διέρχεται από τη βάνα. Προτείνεται ως συντελεστής ασφαλείας 1,5.

Κατά τη διάρκεια της λειτουργίας της βάνας η ροπή μπορεί να μειωθεί σημαντικά λόγω των κύκλων ανοίγματος - κλεισίματος της βάνας σε σύγκριση σε την αρχική τιμή της ροπής.

Διαστάσεις βάνας πεταλούδας LUG TYPE PN16


DN	A	B	C	D	F	G	H	I	
1"1/2	265	29	9,5	85	179	120	33	40	
2"	265	29	9,5	92	194	130	33	43	
2"1/2	265	29	9,5	107	209	137	33	46	
3"	265	29	12	122	241	156	33	46	
4"	265	29	12	150	265	170	33	52	
5"	265	29	15	179	295	185	33	56	
6"	265	29	15	206	326	203	33	56	
8"	315	29	15	257	406	238	33	60	
10"					316	473	270	65	68
12"					370	552	310	65	78
14"					410	620	330	65	78
16"					468	705	375	75	102

Διαστάσεις σε mm