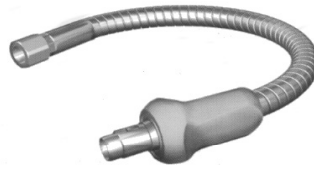
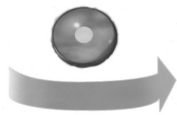


• SOCKET BANA & SOCKET ΕΥΚΑΜΠΤΟΣ ΣΥΝΔΕΣΜΟΣ ΑΕΡΙΟΥ

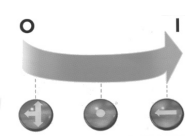
I

II

III

→ Η socket βάνα με θερμική προστασία και ο socket εύκαμπτος σύνδεσμος αερίου χρησιμοποιούνται κυρίως για τη σύνδεση τόσο φορητών όσο και σταθερών μονάδων αερίου, π.χ. σε οικιακές ή σε βιομηχανικές κουζίνες.
 Η δομή της κατασκευής της εγγυάται τη γρήγορη αλλά και ασφαλή σύνδεση.
 Επιπρόσθετα, η θερμική βαλβίδα προφυλάσσει από διαρροή αερίου σε περίπτωση φωτιάς.


 Κλειστή βάνα-
 αποσπώμενος σωλήνας

 Κλειστή βάνα-κλειδωμένος
 σωλήνας

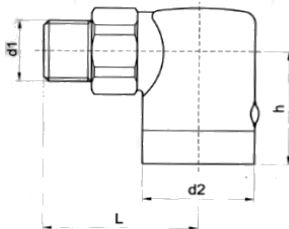

Ανοιχτή βάνα-κλειδωμένος σωλήνας



Διάγραμμα λειτουργίας

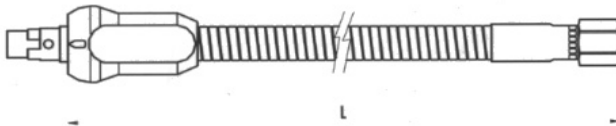
Τεχνικά χαρακτηριστικά socket βάνας με θερμική προστασία - socket εύκαμπτος σύνδεσμος αερίου

MOP	1 bar
Θερμοκρασία λειτουργίας	-20°C / +80°C
Θερμοκρασίας ενεργοποίησης θερμικής βαλβίδας	95 - 100°C
HTB	Max 925°C για 60min



DN	d ₁	d ₂	h	L
12	R 1/2	34	39	48,5

Dimensions in mm



DN	d ₁	L
10	R 1/2	500
10	R 1/2	800
10	R 1/2	1000
10	R 1/2	1250
10	R 1/2	1500
10	R 1/2	2000

Προδιαγραφές socket βάνας με θερμική προστασία - socket εύκαμπτος σύνδεσμος αερίου

Υλικό σφαίρας	Viton 80 ShA
Υλικό ο'ring	NBR 70 ShA
Κατασκευή βάνας	brass CW617N UNI EN 12165
Υλικό θερμικής βαλβίδας	zinc-plated steel CF 95MnPb36
Υλικό εύκαμπτου σωλήνα	SS AISI 304
Υλικό επικάλυψης εύκαμπτου σωλήνα	SS AISI 316 Ti
Υλικό εξαρτημάτων	brass CW614 UNI EN 12164
Πιστοποιητικά	DIN 3383-1, DIN 3586

Εφαρμογές
