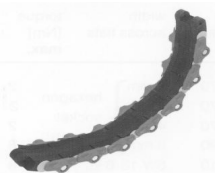


• LINK SEALS


Η εφαρμογή των Link Seals εγγυάται τη απόλυτη στεγανοποίηση από αέρα και νερό του δακτυλιοειδούς κενού μεταξύ του του σωλήνα και του τοίχου. Χρησιμοποιούνται σε ένα μεγάλο εύρος εφαρμογών καθώς προσφέρουν:

- εύκολη και γρήγορη εγκατάσταση σε κάθε είδους σωληνώσεων.
- θετική υδροστατική στεγανοποίηση μέχρι 2 bar.
- ηλεκτρική μόνωση και καθοδική προστασία μεταξύ των σωλήνων.
- απορρόφηση κραδασμών.
- αυξάνει τη σταθερότητα και τη στήριξη του μεταφορέα σωλήνα.

Υλικό κατασκευής	: Thermoplastic elastomer on nitrile rubber-PVC base
Certificates	: DIN 50049.2.2

Τεχνικές προδιαγραφές

Model	Εύρος στεγανοποίησης,mm	Μήκος τόξου,mm	Μήκος εγκατάστασης,mm	Ελάχιστο πάχος τοίχου, mm	Βίδες	Κλειδί	Βάρος, Kg
DG100	9,0-12,5	31,4	64	50	M3x60	2,5Αλεν	0,02
DG200	12,5-16	30,5	64	50	M5x60	4Αλεν	0,04
DG215	12,5-16	43,3	64	50	M5x60	4Αλεν	0,05
DG250	15,5-20	28,8	64	50	M5x60	4Αλεν	0,04
DG265	15,5-20	42,4	64	50	M5x60	4Αλεν	0,06
DG300	17-23	40,3	90	70	M6x85	5Αλεν	0,1
DG310	17-23	57,1	90	70	M6x85	5Αλεν	0,14
DG315	20,5-27	37,7	90	70	M6x85	5Αλεν	0,11
DG365	20,5-27	55,9	90	70	M6x85	5Αλεν	0,15
DG325	24,5-33	77	101	70	M8x95	13HEX	0,25
DG350	24,5-33	41,9	101	70	M8x95	13HEX	0,16
DG375	31,5-40	55,5	101	70	M8x95	13HEX	0,23
DG465	31,5-40	93	136	100	M10x130	13HEX	0,52
DG400	36,5-46	93	136	100	M10x130	13HEX	0,6
DG415	36,5-46	68	136	100	M10x130	16HEX	0,46
DG425	28,5-38	93	136	100	M10x130	17HEX	0,48
DG450	40,5-51	92	136	100	M10x130	17HEX	0,66
DG475	40,5-51	68	136	100	M10x130	17HEX	0,52
DG500	58,5-72	99	151	110	M12x140	19HEX	1,07
DG565	58,5-72	78,5	151	110	M12x140	19HEX	0,85
DG525	48,5-60	99	151	110	M12x140	19HEX	0,96
DG550	48,5-60	78,5	151	110	M12x140	19HEX	0,76
DG600	81-100	101	151	110	M12x140	19HEX	1,54
DG615	81-100	157	151	110	M12x140	19HEX	2,3
DG650	70,5-84	104	151	110	M12x140	19HEX	1,43
DG665	70,5-84	160,1	151	110	M12x140	19HEX	2,08
DG800	128-145	167,5	151	110	M12x140	19HEX	3,62
DG865	143-165	167,5	151	110	M12x140	19HEX	3,94

Υδροστατική στεγανοποίηση: Εάν το link seal έχει τοποθετηθεί σωστά στο άνοιγμα του τοίχου, η πίεση μπορεί να φτάσει μέχρι 6 bar.

Θερμική αντίσταση: Τα Link seals αντέχουν σε συνεχή θερμοκρασία μέχρι 80°C, ενώ για μικρά χρονικά διαστήματα μέχρι 110°C.

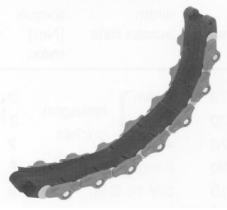
Καθοδική προστασία: Κάθε μεταλλικό τμήμα είναι επικαλυμμένο με πλαστικό και δεν έρχεται σε καμία επαφή με τον σωλήνα.

Έγκριση πόσιμο νερού: Τα Link Seals είναι κατασκευασμένα σύμφωνα με τις σχετικές προδιαγραφές για πόσιμο νερό που διέπουν τη γερμανική νομοθεσία.

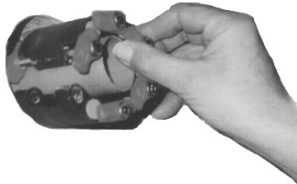
Οι βίδες και τα παξιμάδια είναι σε συμφωνία με DIN πρότυπα.

Τα μεταλλικά μέρη είναι κατασκευασμένα από γαλβανισμένο επιχρωμιωμένο κίτρινο χάλυβα ή εναλλακτικά από ανοξείδωτο χάλυβα.

Οδηγίες εγκατάστασης



→ Αλυσίδα link seal



→ Τοποθέτηση



→ Εγκατάσταση

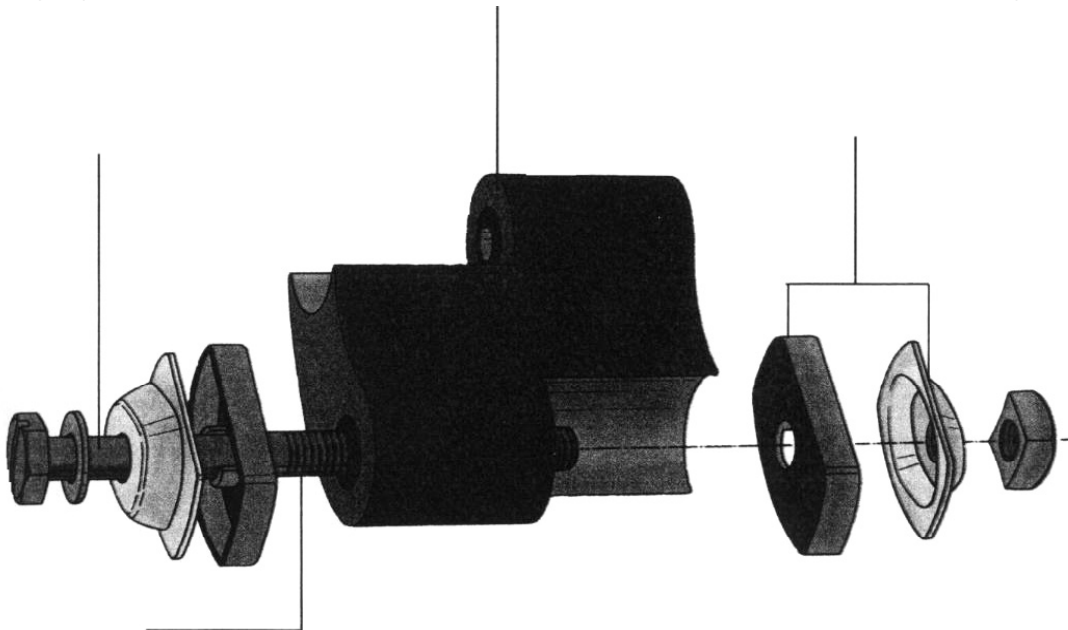
Οι βίδες πρέπει να βιδωθούν σταδιακά γύρω από το δαχτυλίδι (3 με 5 στροφές ανά βίδα) μέχρι το ελαστικό στεγανοποιητικό στοιχείο να είναι εμφανώς συμπιεσμένο μέσα στον ελεύθερο χώρο μεταξύ του αγωγού και του τοιχείου.
Οι βίδες πρέπει να βιδωθούν περαιτέρω μετά από ένα διάστημα τουλάχιστον 2 ωρών.
Αυτή η διαδικασία πρέπει να επαναληφθεί 2 με 3 φορές, πάντα με μεσοδιάστημα 2 ωρών.
Η ομοιομορφία της στεγανοποίησης του link seal αυξάνεται με την επαναληψιμότητα της παραπάνω διαδικασίας.

Κατασκευαστικά χαρακτηριστικά

Κεφαλή βίδας χωρίς σπείρωμα, χωρίς κοφτερές άκρες που θα μπορούσαν να φθείρουν τα στεγανοποιητικά στοιχεία κατά το βίδωμα.

Τα στεγανοποιητικά στοιχεία είναι κατασκευασμένα από θερμο-πλαστικό ελαστομερές σε βάση από nitrile rubber - PVC. Είναι μη τοξικά και εμφανίζουν αντίσταση σε ελαιώδη ρευστά.

Πλαστικά και χαλύβδινα καπάκια με πανομοιότυπο περίγραμμα που εμποδίζουν σπασίματα και επιτρέπουν ισχυρό βίδωμα.



Σπείρωμα από Stainless Steel με επικάλυψη λιπαντικού που εμποδίζει τη φθορά λόγω τριβής και καθιστά τη χρήση των water-pollutive γράσων μη απαραίτητη.